

Ontwerpen voor IEDEREEN

is meer dan

wetgeving TOEGANKELIJKHEID

architect Bart Vermandere | toegankelijkheidsadviseur bij INTER



OostCampus
22.03.2016

“UNIVERSAL DESIGN” ... in de praktijk



INTER
LUSSEN mens en omgeving

Ontwerpen voor IEDEREEN




www.inter.vlaanderen



architect Bart Vermandere | toegankelijkheidsadviseur bij INTER

Ontwerpen voor IEDEREEN

de 7 principes van “UNIVERSAL DESIGN”

1. Bruikbaar voor Iedereen
2. Flexibiliteit in het gebruik
3. Eenvoudig en intuïtief gebruik
4. Verstaanbare informatie
5. Marge voor vergissingen
6. Beperkte inspanning
7. Geschikte afmetingen en gebruiksruidten



architect Bart Vermandere | toegankelijkheidsadviseur bij INTER

UNIVERSAL DESIGN



bartinlund.tumblr.com



architect Bart Vermandere | toegankelijkheidsadviseur bij INTER




architect Bart Vermandere | toegankelijkheidsadviseur bij INTER



toegankelijk

kwaliteit

kost

idee ontwerp bouw gebruik

advies stedenbouwkundige ambtenaar verordening www.toegankelijkgebouw.be

HANDBOEK TOEGANKELIJKHEID

architect Bart Vermeulen | toegankelijkheidsadviseur bij INTER



handicap

bepanking

- fysiek, motorisch
- visueel, auditief

AFNAME VAN MOGELIJKHEDEN

INTER
tussen mens en omgeving

architect Bart Vermeester | ontwerp en realisatie door INTU

handicap situatie

bepanking:

- trappen, treden
- kleine letters ...

ONAANGEPASTE OMGEVING

INTER
tussen mens en omgeving

architect Bart Vermeester | ontwerp en realisatie door INTU

plaats voor ontmoeting

ontwerpen voor IEDEREEN (UD)

- drempelloos
- leesbaar ...

& TOEGANKELIJK!

INTER
tussen mens en omgeving

architect Bart Vermeester | ontwerp en realisatie door INTU

INTER
tussen mens en omgeving

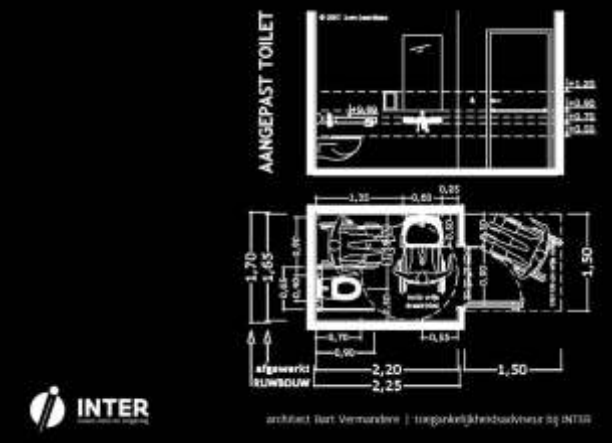
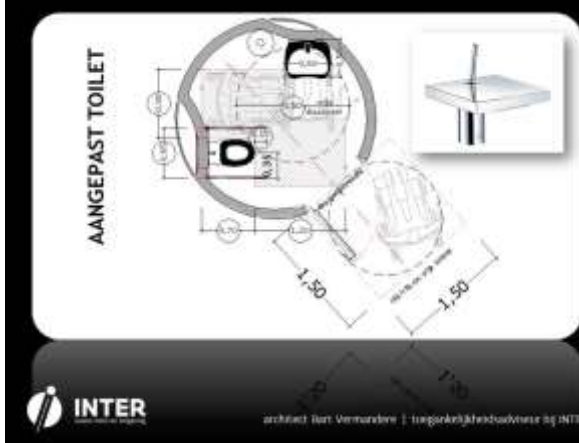
architect Bart Vermeester | ontwerp en realisatie door INTU

INTER
tussen mens en omgeving

architect Bart Vermeester | ontwerp en realisatie door INTU







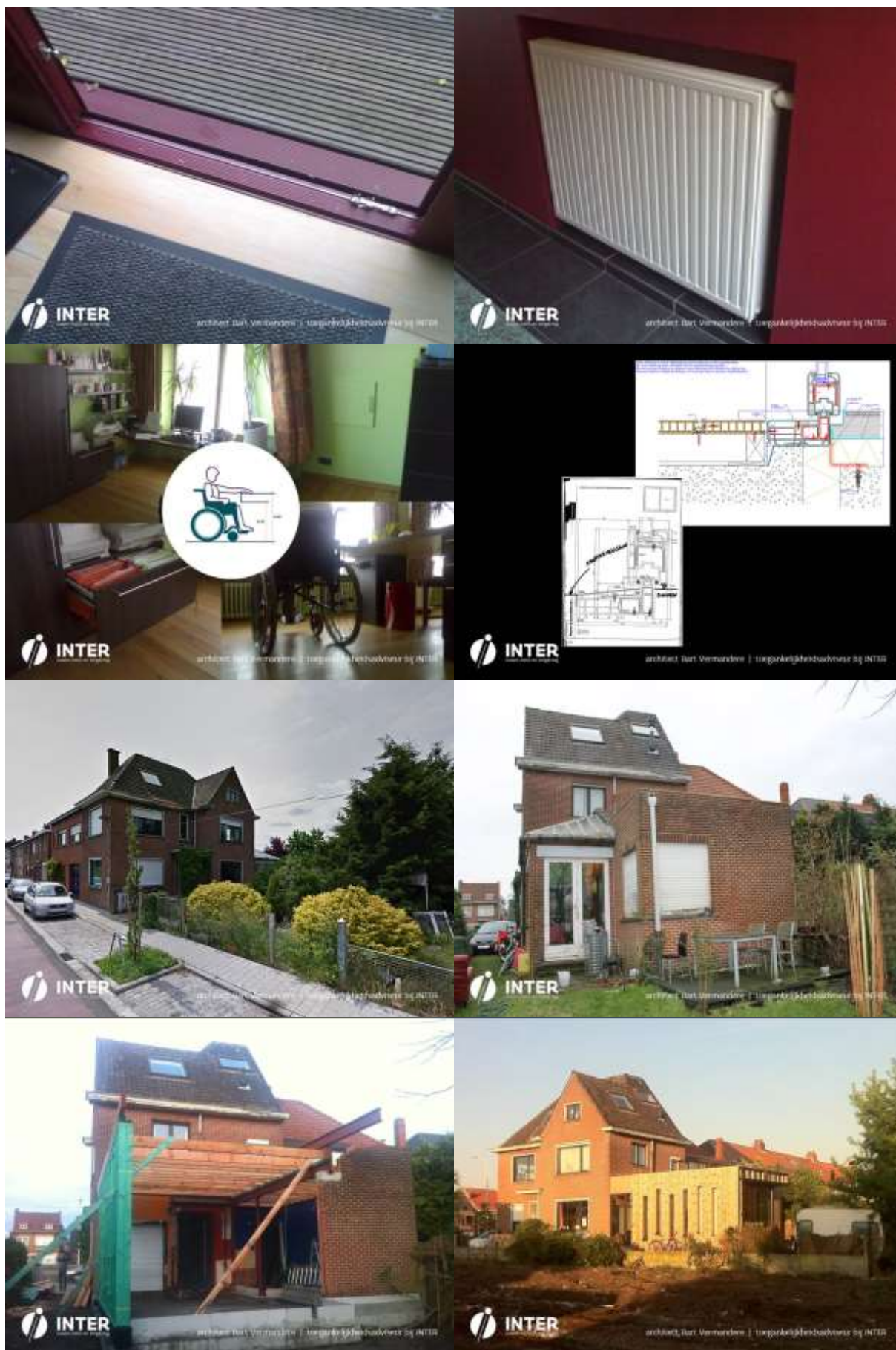
duurzaam wonen **bouwkundig advies MEEGROEIWONEN** West-Vlaanderen

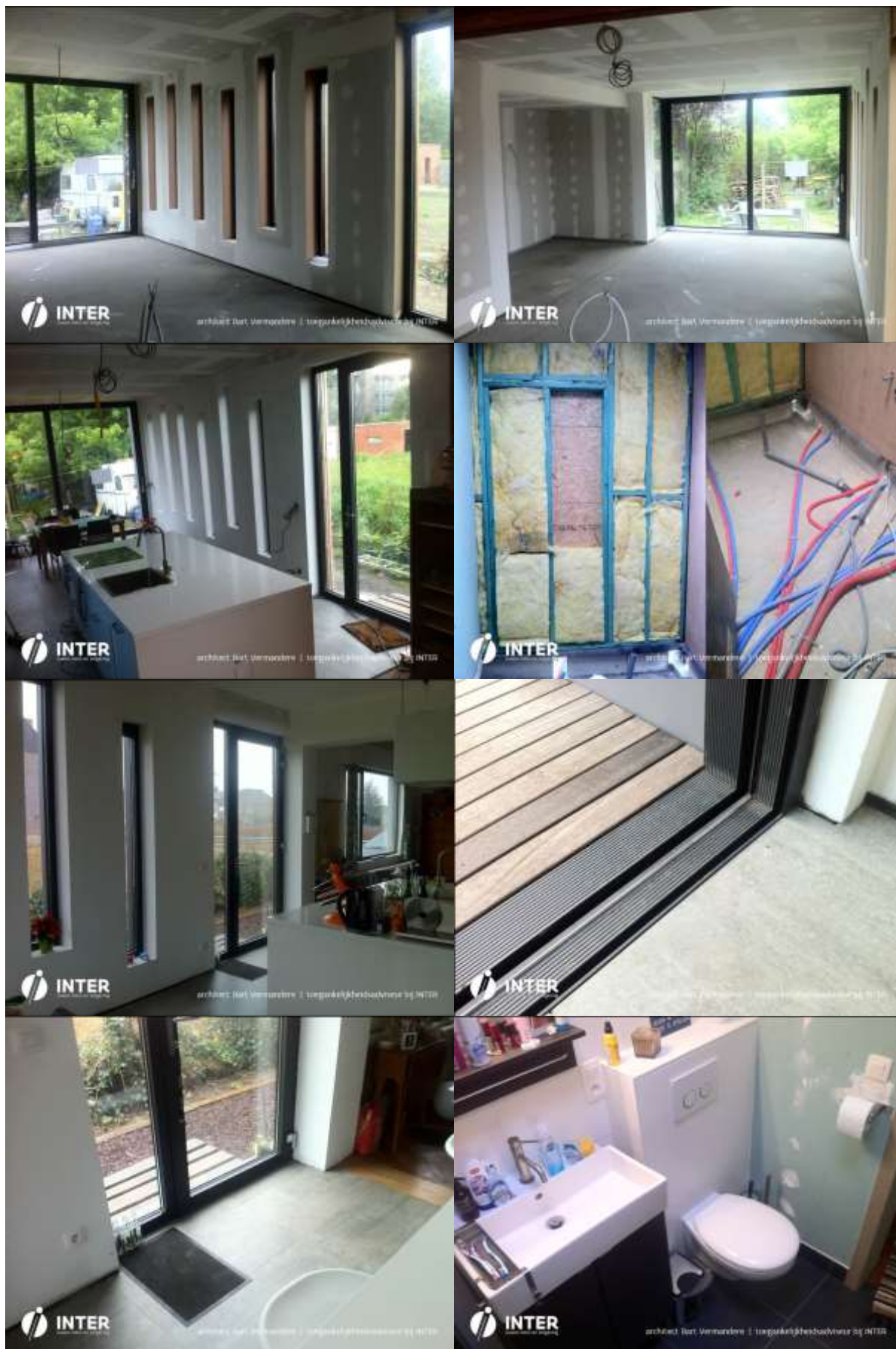


rolstoel toegankelijk toilet



INTER architect Bart Vermeulen | toegankelijkheidsadviseur bij INTIS







vszeger na vszeger na later



www.inter.vlaanderen



dank voor uw interesse



Bart Vermandere
ARCHITECT | TOEGANKELIJKHEIDSADVISEUR

Abdijbekerstraat 9 • B-8200 Brugge
050 40 73 82 • bart.vermandere@westkans.be
Agentschap Toegankelijk Vlaanderen • www.inter.vlaanderen



beelden van deze presentatie morgen via www.KBKW.be

Erfgoed en toegankelijkheid in tien postkaarten

Durf het bijna ondenkbare vragen

Hou rekening met eventuele toekomstplannen

Anticipeer op latere aansluiting bij een groter geheel

Doe vooronderzoek met deskundigen toegankelijkheid

Versterk je ontwerp al in het wedstrijdidee

Kijk doorheen overtollige hindernissen

Benut elke mogelijkheid bij een zeer grondige aanpak

Vind de oplossing eens aan de andere kant

Ga naar de essentie van het verhaal

www.westkans.be
bart@westkans.be
@westkans

Toegankelijk Vlaanderen

architect Bart Vermandere | toegankelijkheidsadviseur Toegankelijk Vlaanderen

erfgoed voor iedereen
 een onderzoek

erfgoed voor iedereen
 een onderzoek

Erfgoed en toegankelijkheid in tien postkaarten

Bart Vermandere
 Architect | Expert Universal Design
 architect | toegankelijkheidsadviseur | Toegankelijk Vlaanderen
 www.westkans.be
 bart@westkans.be
 @westkans

Toegankelijk Vlaanderen

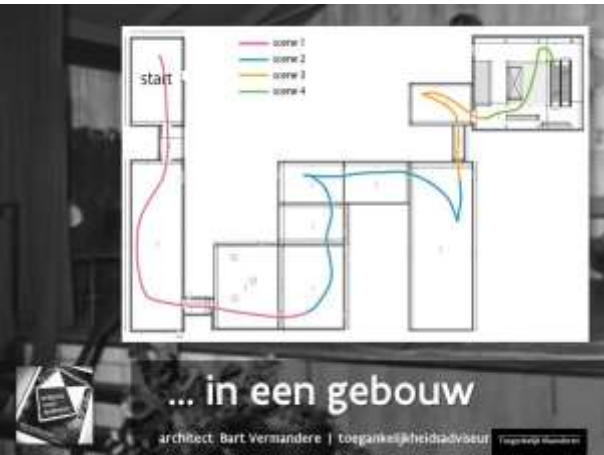
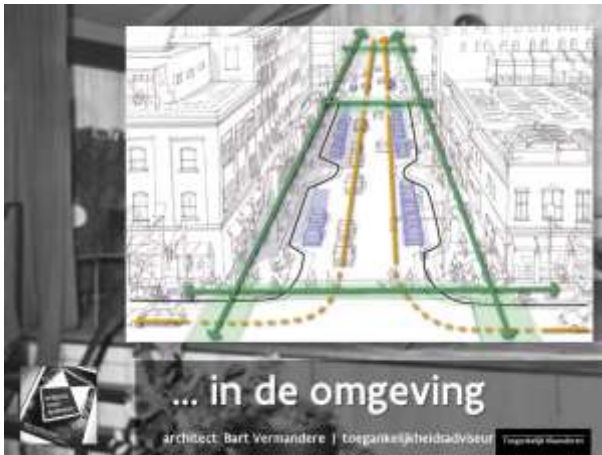
architect Bart Vermandere | toegankelijkheidsadviseur Toegankelijk Vlaanderen

de ketting van toegankelijkheid

meer dan een rolstoel

architect Bart Vermandere | toegankelijkheidsadviseur Toegankelijk Vlaanderen

architect Bart Vermandere | toegankelijkheidsadviseur Toegankelijk Vlaanderen



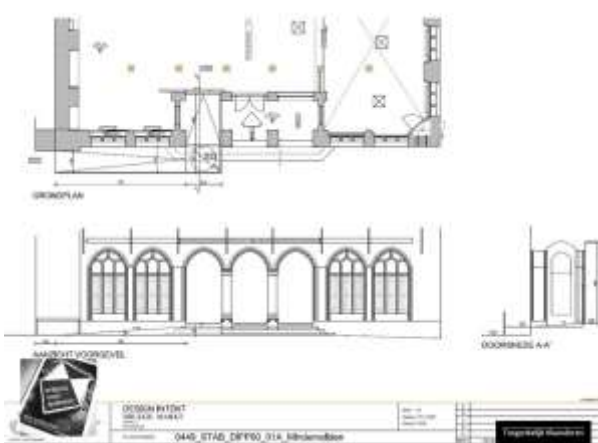
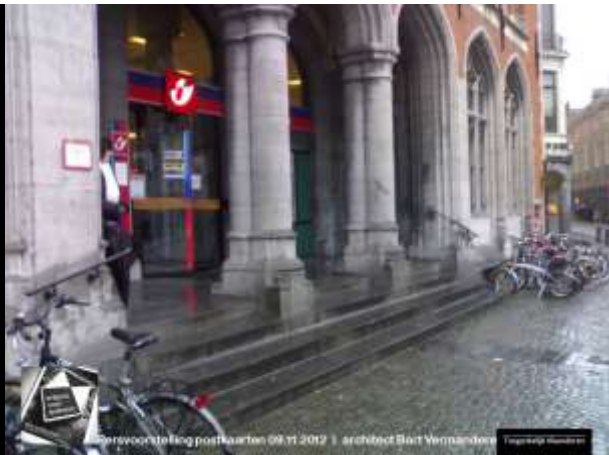


1. Erfgoed en toegankelijkheid: een inspirerend samengaan
 2. Durf het bijna ondenkbare vragen
 3. Hou rekening met eventuele toekomstplannen
 4. Anticipeer op latere aansluiting bij een groter geheel
 5. Doe vooronderzoek met deskundigen toegankelijkheid
 6. Versterk je ontwerp al in het wedstrijdidee
 7. Kijk doorheen overtollige hindernissen
 8. Benut elke mogelijkheid bij een zeer grondige aanpak
 9. Vind de oplossing eens aan de andere kant
 10. Ga naar de essentie van het verhaal
- Persvoorstelling postkaarten 09.11.2012 | architect Bart Vermandere

1. Erfgoed en toegankelijkheid: een inspirerend samengaan
2. Durf het bijna onderkruisbare vragen
3. Hou rekening met eventuele toekomstplannen
4. Anticipeer op latere aansluiting bij een groter geheel
5. Doe vooronderzoek met deskundigen toegankelijkheid
6. Versterk je ontwerp al in het wedstrijdidee
7. Kijk doorheen overtollige hindernissen
8. Benut elke mogelijkheid bij een zeer grondige aanpak
9. Vind de oplossing eens aan de andere kant
10. Ga naar de essentie van het verhaal



Persvoorstellung postkaarten 09.11.2012 | architect Bart Vermandere Toegankelijkheid en



1. Erfgoed en toegankelijkheid: een inspirerend samengaan
- 2. Durf het bijna onderkruisbare vragen**
3. Hou rekening met eventuele toekomstplannen
4. Anticipeer op latere aansluiting bij een groter geheel
5. Doe vooronderzoek met deskundigen toegankelijkheid
6. Versterk je ontwerp al in het wedstrijdidee
7. Kijk doorheen overtollige hindernissen
8. Benut elke mogelijkheid bij een zeer grondige aanpak
9. Vind de oplossing eens aan de andere kant
10. Ga naar de essentie van het verhaal



Persvoorstellung postkaarten 09.11.2012 | architect Bart Vermandere Toegankelijkheid en

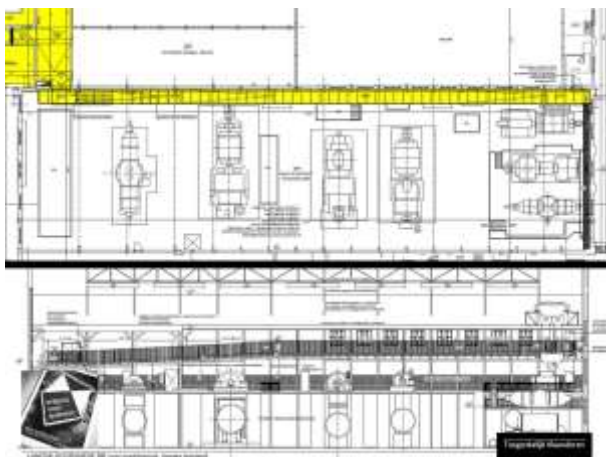


1. Erfgoed en toegankelijkheid: een inspirerend samengaan
2. Durf het bijna onderkruisbare vragen
- 3. Hou rekening met eventuele toekomstplannen**
4. Anticipeer op latere aansluiting bij een groter geheel
5. Doe vooronderzoek met deskundigen toegankelijkheid
6. Versterk je ontwerp al in het wedstrijdidee
7. Kijk doorheen overtollige hindernissen
8. Benut elke mogelijkheid bij een zeer grondige aanpak
9. Vind de oplossing eens aan de andere kant
10. Ga naar de essentie van het verhaal



Persvoorstellung postkaarten 09.11.2012 | architect Bart Vermandere Toegankelijkheid en





1. Ergoed en toegankelijkheid: een inspirerend samengaan
2. Durf het bijna ondenkbare vragen
3. Hou rekening met eventuele toekomstplannen
- 4. Anticipeer op latere aansluiting bij een groter geheel**
5. Doe vooronderzoek met deskundigen toegankelijkheid
6. Versterk je ontwerp al in het wedstrijdidee
7. Kijk doorheen overtoelinge hindernissen
8. Benut elke mogelijkheid bij een zeer grondige aanpak
9. Vind de oplossing eens aan de andere kant
10. Ga naar de essentie van het verhaal

Perovoorstelling postkaarten 09.11.2012 | architect Bart Vermandere



STADHUIS DIKSMUIDE

PROJECTDEFINITIE

Volledige studieopdracht voor de restauratie, herinrichting van het Stadhuis van Diksmuide en herlokalisatie van de

Perovoorstelling postkaarten 09.11.2012 | architect Bart Vermandere

1. Ergoed en toegankelijkheid: een inspirerend samengaan
2. Durf het bijna ondenkbare vragen
3. Hou rekening met eventuele toekomstplannen
4. Anticipeer op latere aansluiting bij een groter geheel
- 5. Doe vooronderzoek met deskundigen toegankelijkheid**
6. Versterk je ontwerp al in het wedstrijdidee
7. Kijk doorheen overtoelinge hindernissen
8. Benut elke mogelijkheid bij een zeer grondige aanpak
9. Vind de oplossing eens aan de andere kant
10. Ga naar de essentie van het verhaal

Perovoorstelling postkaarten 09.11.2012 | architect Bart Vermandere



STADSLABRY TENTOONSTELLING

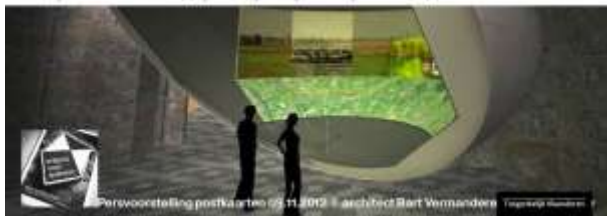
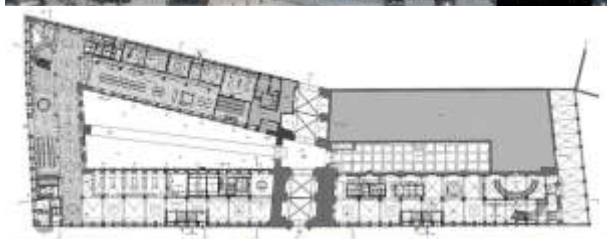
HENDRIK

1. Erfgoed en toegankelijkheid: een inspirerend samengaan
2. Durf het bijna onderkruisbare vragen
3. Hou rekening met eventuele toekomstplannen
4. Anticipeer op latere aansluiting bij een groter geheel
5. Doe vooronderzoek met deskundigen toegankelijkheid
- 6. Versterk je ontwerp al in het wedstrijdidee**
7. Kijk doorheen overtollige hindernissen
8. Benut elke mogelijkheid bij een zeer grondige aanpak
9. Vind de oplossing eens aan de andere kant
10. Ga naar de essentie van het verhaal

Per voorstelling postkaarten 09.11.2012 | architect Bart Vermandere | Toegankelijkheid

1. Erfgoed en toegankelijkheid: een inspirerend samengaan
2. Durf het bijna onderkruisbare vragen
3. Hou rekening met eventuele toekomstplannen
4. Anticipeer op latere aansluiting bij een groter geheel
5. Doe vooronderzoek met deskundigen toegankelijkheid
6. Versterk je ontwerp al in het wedstrijdidee
- 7. Kijk doorheen overtollige hindernissen**
8. Benut elke mogelijkheid bij een zeer grondige aanpak
9. Vind de oplossing eens aan de andere kant
10. Ga naar de essentie van het verhaal

Per voorstelling postkaarten 09.11.2012 | architect Bart Vermandere | Toegankelijkheid

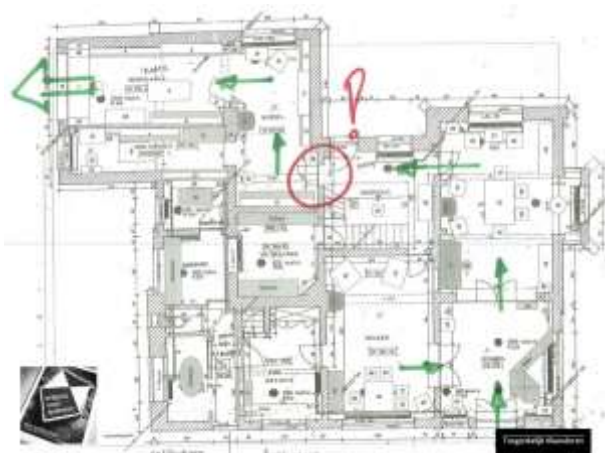


1. Ergoed en toegankelijkheid: een inspirerend samengaan
 2. Durf het bijna ondenkbare vragen
 3. Hou rekening met eventuele toekomstplannen
 4. Anticipeer op latere aansluiting bij een groter geheel
 5. Doe vooronderzoek met deskundigen toegankelijkheid
 6. Versterk je ontwerp al in het wedstrijdidee
 7. Kijk doorheen overtoelinge hindernissen
 8. **Benut elke mogelijkheid bij een zeer grondige aanpak**
 9. Vind de oplossing eens aan de andere kant
 10. Ga naar de essentie van het verhaal
- Per voorstelling postkaarten 09.11.2012 | architect Bart Vermandere | Toegankelijkheid



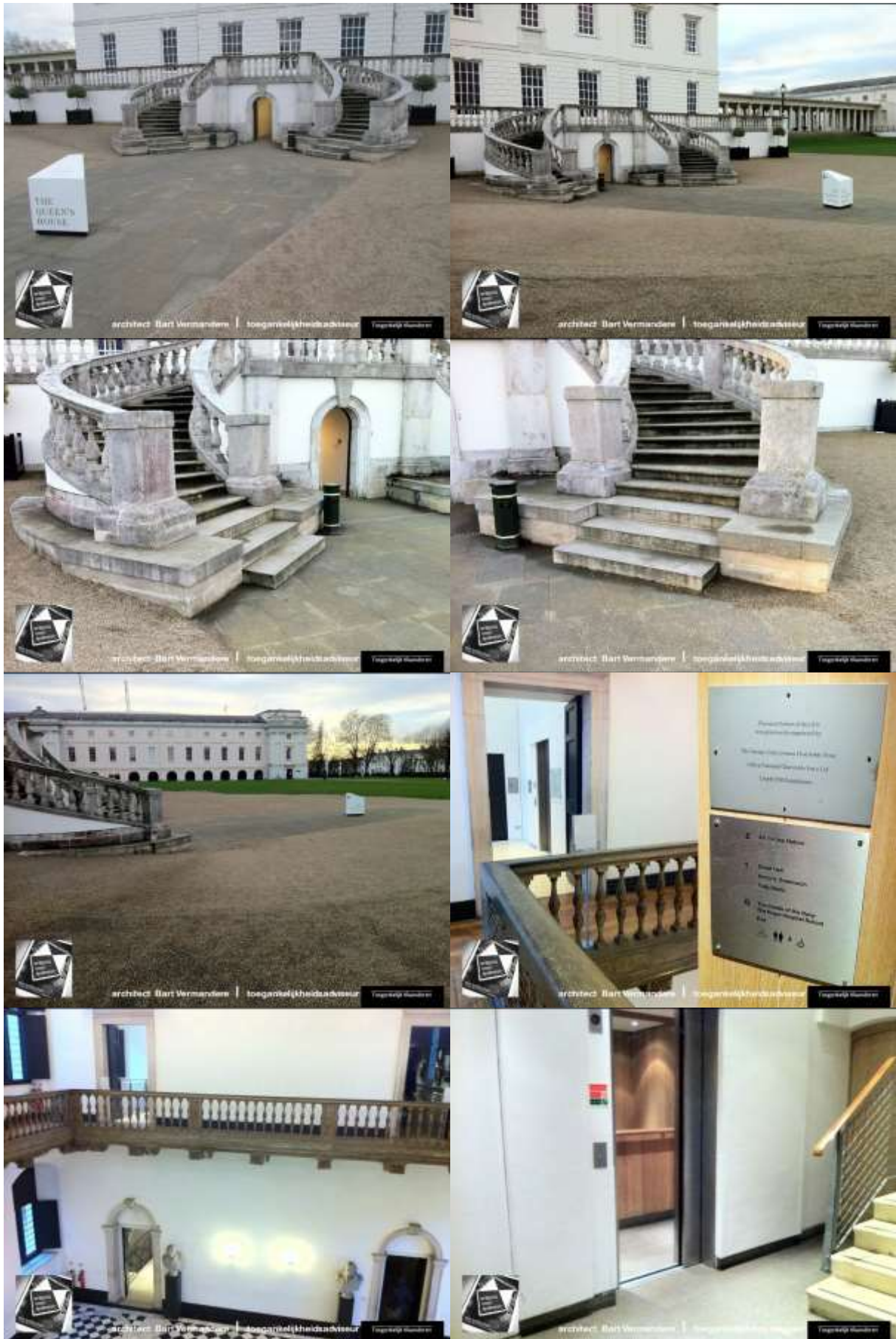
1. Ergoed en toegankelijkheid: een inspirerend samengaan
 2. Durf het bijna ondenkbare vragen
 3. Hou rekening met eventuele toekomstplannen
 4. Anticipeer op latere aansluiting bij een groter geheel
 5. Doe vooronderzoek met deskundigen toegankelijkheid
 6. Versterk je ontwerp al in het wedstrijdidee
 7. Kijk doorheen overtoelinge hindernissen
 8. Benut elke mogelijkheid bij een zeer grondige aanpak
 9. **Vind de oplossing eens aan de andere kant**
 10. Ga naar de essentie van het verhaal
- Per voorstelling postkaarten 09.11.2012 | architect Bart Vermandere | Toegankelijkheid





- 1. Erfgoed en toegankelijkheid: een inspirerend samengaan
 - 2. Durf het bijna onderkruisbare vragen
 - 3. Hou rekening met eventuele toekomstplannen
 - 4. Anticipeer op latere aansluiting bij een groter geheel
 - 5. Doe vooronderzoek met deskundigen toegankelijkheid
 - 6. Versterk je ontwerp al in het wedstrijdidee
 - 7. Kijk doorheen overtollige hindernissen
 - 8. Benut elke mogelijkheid bij een zeer grondige aanpak
 - 9. Vind de oplossing eens aan de andere kant
 - 10. Ga naar de essentie van het verhaal
- Per voorstelling postkaarten 09.11.2012 | architect Bart Vermandere | erfgoed voor iedereen







Erfgoed en toegankelijkheid in tien postkaarten	Durf het bijna ondenkbare vragen	Hou rekening met eventuele toekomstplannen	Anticipeer op latere aansluiting bij een groter geheel	Doe vooronderzoek met deskundigen toegankelijkheid
Versterk je ontwerp al in het wedstrijdidee	Kijk doorheen overtollige hindernissen	Benut elke mogelijkheid bij een zeer grondige aanpak	Vind de oplossing eens aan de andere kant	Ga naar de essentie van het verhaal

